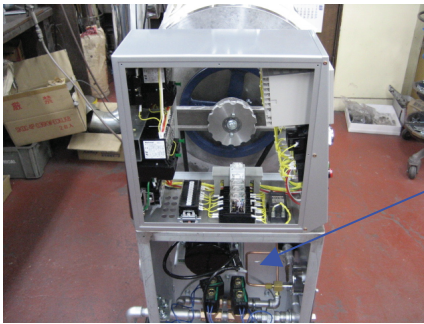


# 3kg、5kg 点火できない時のマニュアル

1. 本体のスイッチが ON できていない。
2. 温度計の A1P(ハイカット) が現在温度より低く設定されている。「取扱い説明書 11 ページ参照」
3. 調整バルブが閉になっていない。

上記 3 ヶの項目がクリア出来ていて点火出来ない時

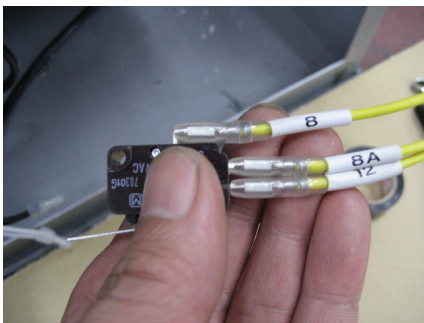


ロースター本体の電源コンセントを抜きます。

ロースター本体後部フタを外します。

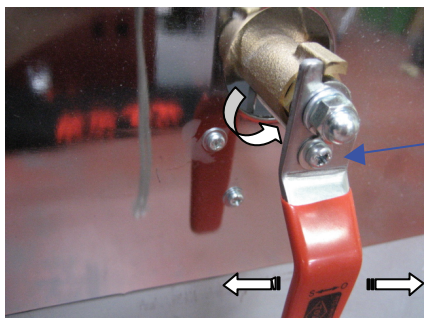


点火、消化スイッチの線が外れていないか確認する。



リミットスイッチの線が外れていないか確認する。

写真は取外した物です。



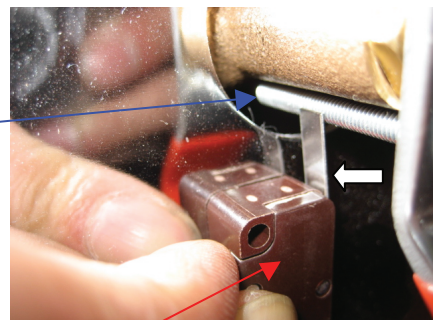
調整バルブ閉の時

M4×40 のビス

リミットスイッチが閉  
になっていること

外側

調整バルブが閉の状態

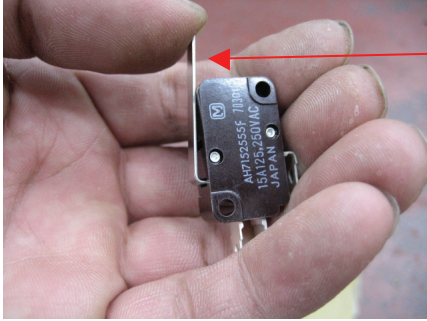


内側

(実際は裏側にあります)  
調整バルブが閉の状態

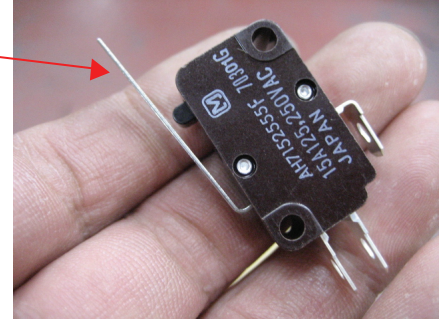
## リミットスイッチの動き

閉

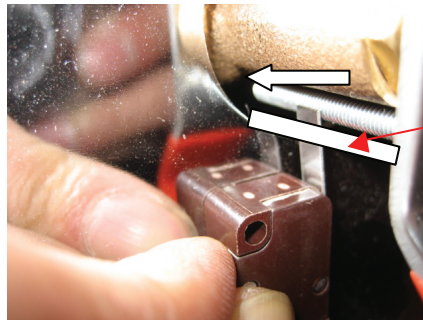


リミットスイッチのバー

開



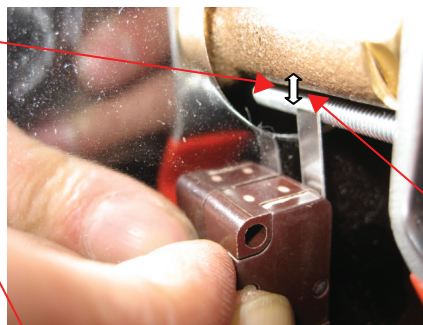
調整バルブが閉の状態でもリミットスイッチも閉の状態でない場合、点火ボタンを押しても点火出来ません。



← の方向に動く

M4×40 ビスがリミットスイッチのバーを飛越えた場合、リミットスイッチは開に戻ります。

隙間



コックと M4×40 ビスの隙間に マイナスドライバーを差込み隙間を拡げるなどの処置が有効です。

リミットスイッチが故障している場合はスイッチの交換が必要です。  
(バーが変形、破損)