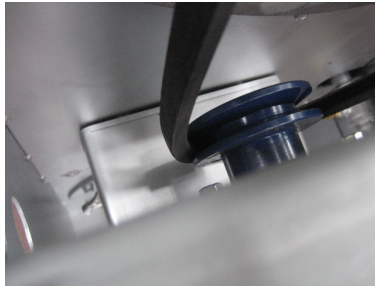
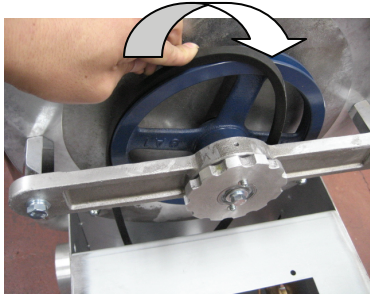
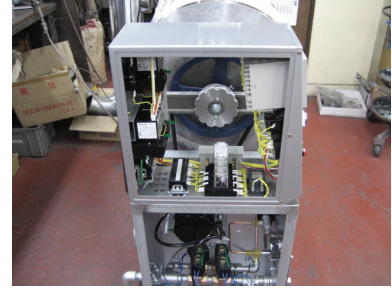


# 現行タイプ3kg、5Kg本体モーター取替えマニュアル (プーリー付、モーターベース付)

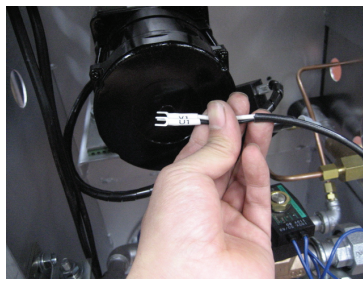
電源コードを抜いてください。安全の為に！



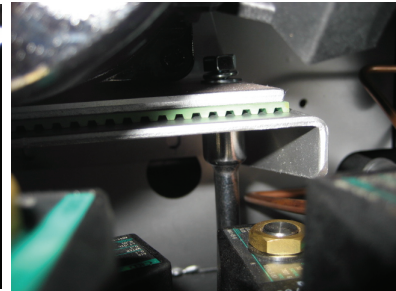
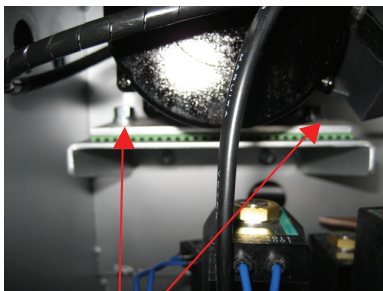
フタはずします



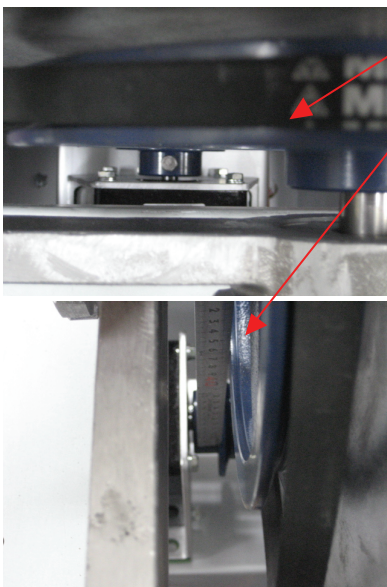
Vベルトをずらして回すとVベルトがはずれます。入れる時はモーター側のプーリーにはめてからシリンダー側のプーリーにはめて回すと入ります。



U1、V1の端子をプラスドライバーを使いビスを緩めて下に引き抜きます。(軽く抜けます)

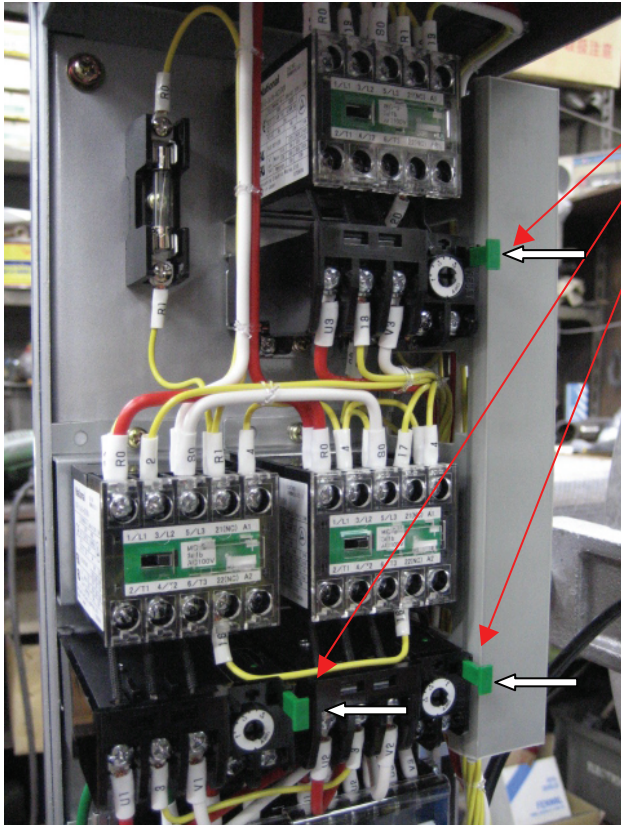


13mmのスパナを使ってボルトナットを抜きます



新しいモーターを取付けますシリンダー側のプーリーとモーター側のプーリーの位置が斜めにならない様にボルトを締めます。差しなどをプーリー(本体、シリンダー)当てると良く解ります。

モーターの端子をU1,V1の端子台に入れてビスを締める。



モーターのリセットスイッチを押す。  
(緑色のT型バー)カッチと音が鳴ります。  
必ず押すこと、押さないとモーターを  
替えても回転しません。

電源を入れ、モーターが回転している  
のを確認してフタを閉めてください。