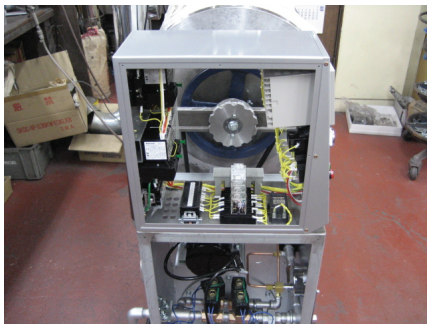


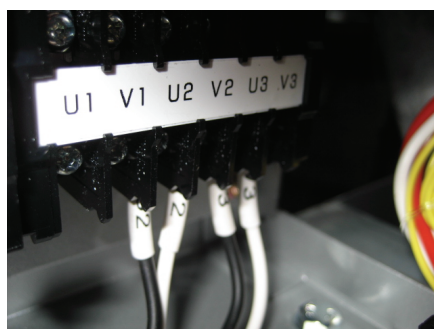
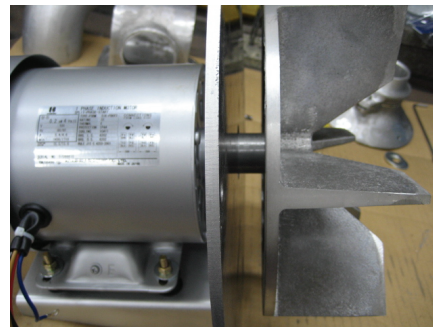
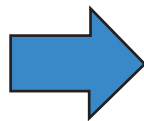
3kg、5kg排気モーター交換マニュアル



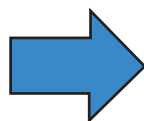
ロースターの電源コンセントを抜きます。

ロースター後側のフタを上下共外します。

M8 ボルト ×4 本と M8 ナット ×1 ヶを 13mm
スパナ、T型レンチなどを使って抜きます。
排気モーターを手前に引抜きます。



操作盤の端子台 U2,V2 をプラスドライバーを使って
外します。



M8 ボルトを 13mmのスパナ、T型レンチなどを
使って抜きます。

ファンを手前に引抜きます。

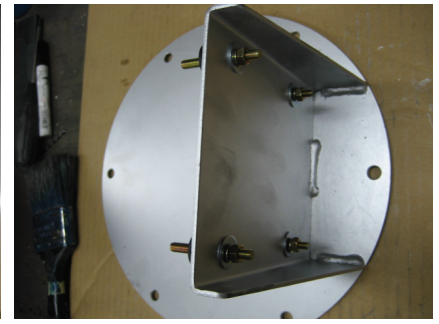


キーに注意

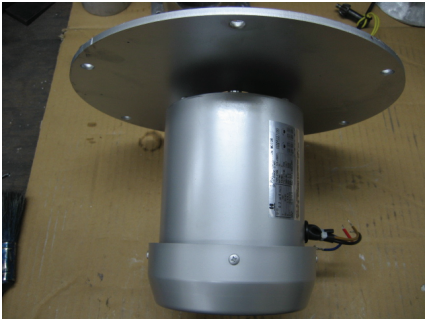
ワッシャに注意



M6 ナットを 10mmスパナで
4ヶ所とも抜きます。



モーターを外します。



新しいモーターをつけます。



左右のセンターになるように注意して M6 ナットを締めます。



ワッシャを入れます。



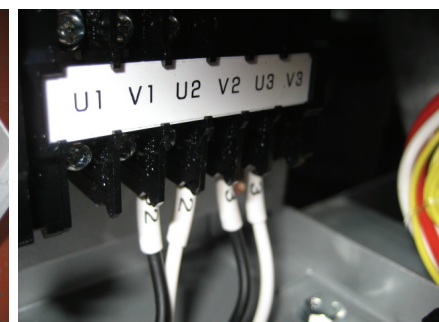
キーの位置とモーターシャフトの平らな面に注意してください。



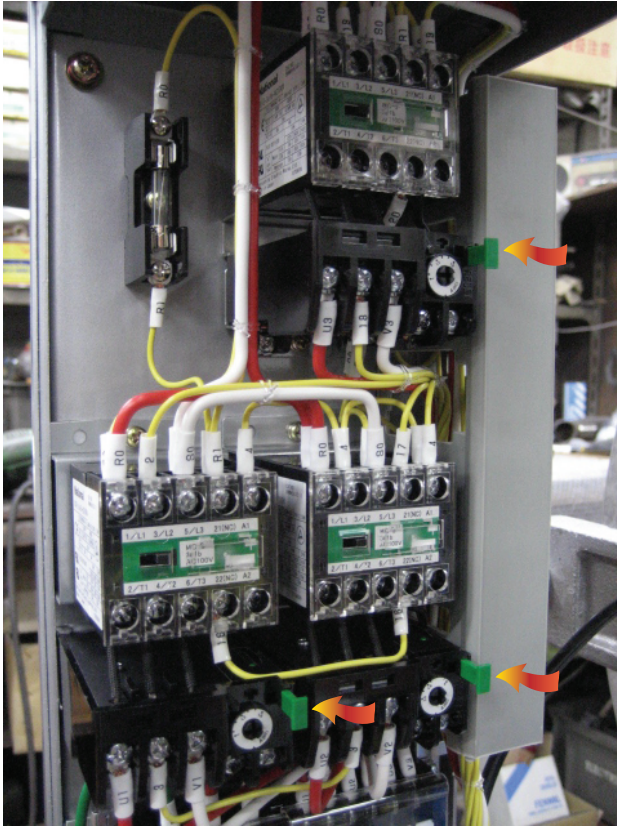
ファンを入れボルトを締めます。



ロースターに取付けます。



操作盤の端子台 U2,V2 を
プラスドライバーを使って
締めます。



モーターのリセットスイッチを押すと
(緑色のT型バー)カッチと音が鳴ります。

必ず押すこと、押さないとモーターを替えても回転しません。

電源を投入しモーターが回転しているのを
確認してフタを閉めてください。